



DIAMO VALORE AI NUMERI



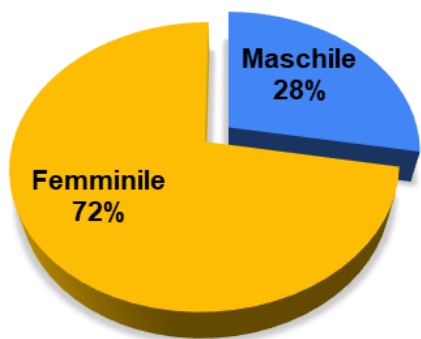
## XV Edizione Le Vie dei Tesori

### RISULTATI DEL MONITORAGGIO DEL FESTIVAL

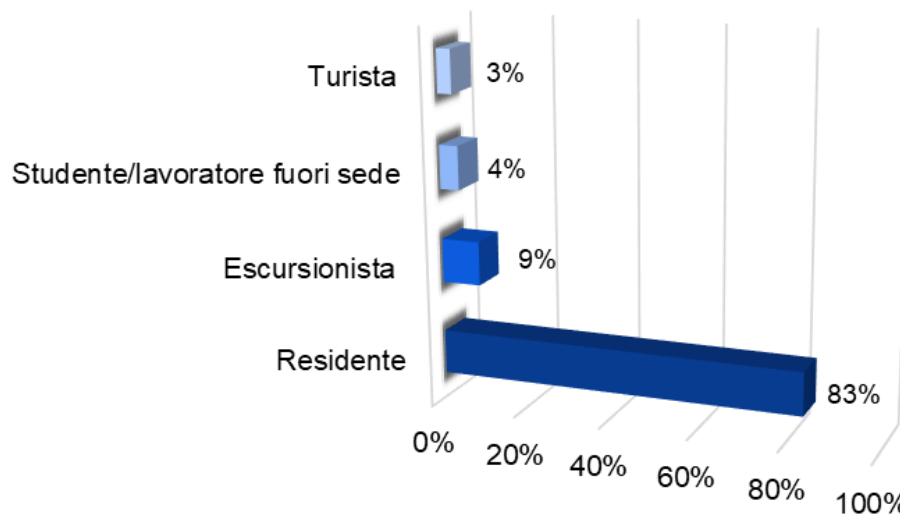




**Sesso**



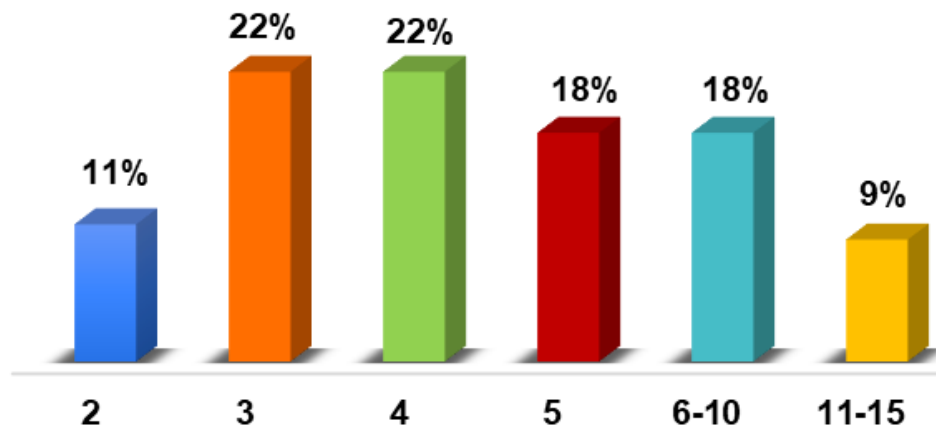
**Tipologia visitatore**



**Il Covid19 ha ridotto drasticamente turisti ed escursionisti, aumentando il numero dei residenti presenti alla manifestazione**

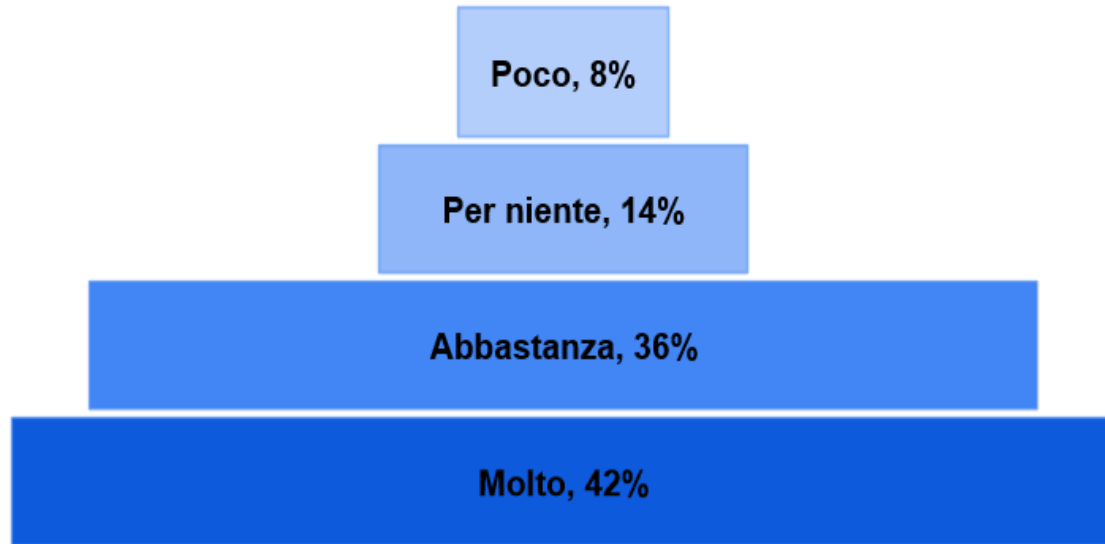
**9 persone su 10  
hanno preso parte ad  
almeno a tre edizioni**

**N. di edizioni cui si è partecipato  
(incluso l'attuale)**



**Il Festival è diventato un appuntamento fisso,  
continuando ad alimentare interesse e meraviglia,  
rinnovandosi edizione dopo edizione**

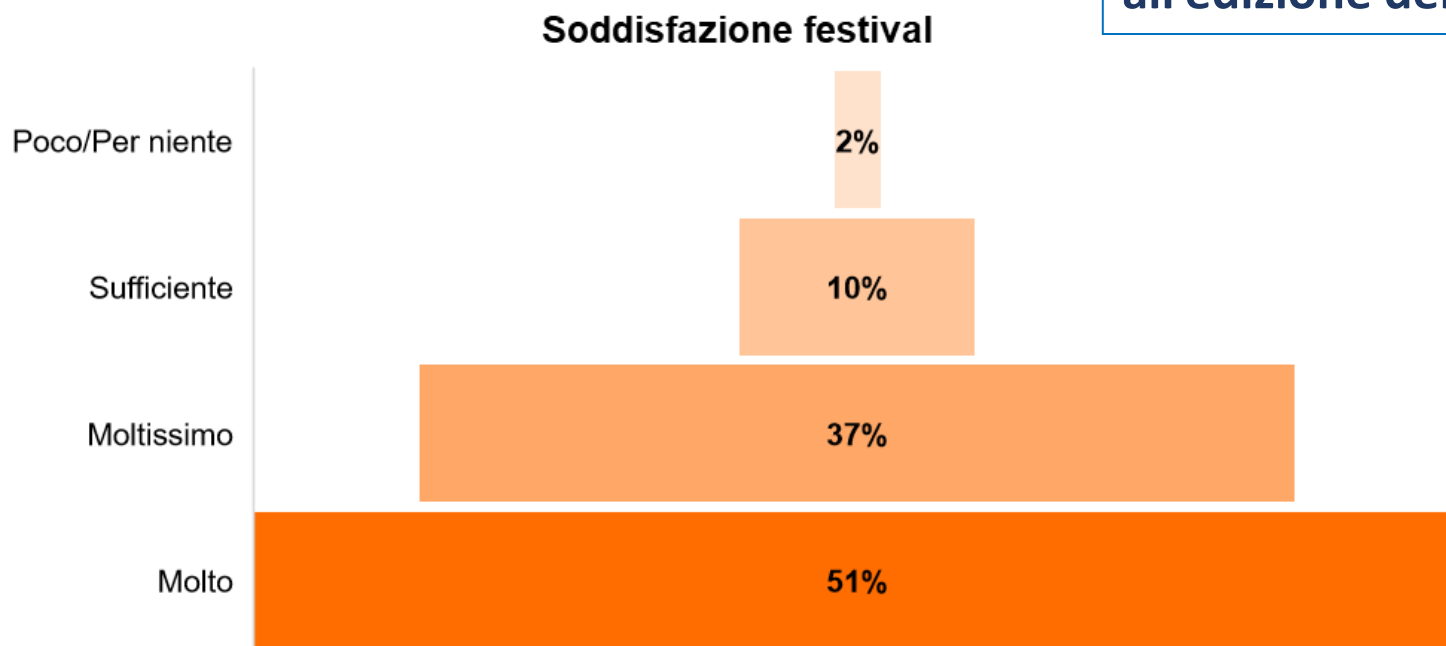
**Quanto ha influito l'evento nella sua decisione di venire/  
rimanere in città in questo weekend?**



**Il festival è stato determinante per il 42% dei visitatori in merito alla scelta delle attività da svolgere nel tempo libero ed alla domanda di cultura**

## *Il grado di soddisfazione*

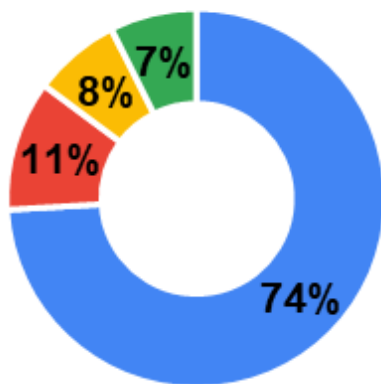
**Il 91% è certo di prendere parte all'edizione del 2022.**



**88% degli intervistati è soddisfatto molto e moltissimo**

Città	Media di visitatori a weekend
Palermo	25.954
Catania	2.626
Ragusa	1.691
Trapani	1.632
Sciacca	1.603
Marsala	1.467
Bagheria	1.396
Termini Imerese	1.161
Messina	1.138
Enna	1.095
Mazara del Vallo	979
Cefalù	931
Scicli	882
Carini	842
Erice	606
Monreale	595
Caltanissetta	489
Caltagirone	479
Noto	404
<b>Totale</b>	<b>45.970</b>

## Numero comuni visitati oltre quello di residenza



■ 1 Comune ■ 2 Comuni ■ 3 Comuni ■ 4 Comuni

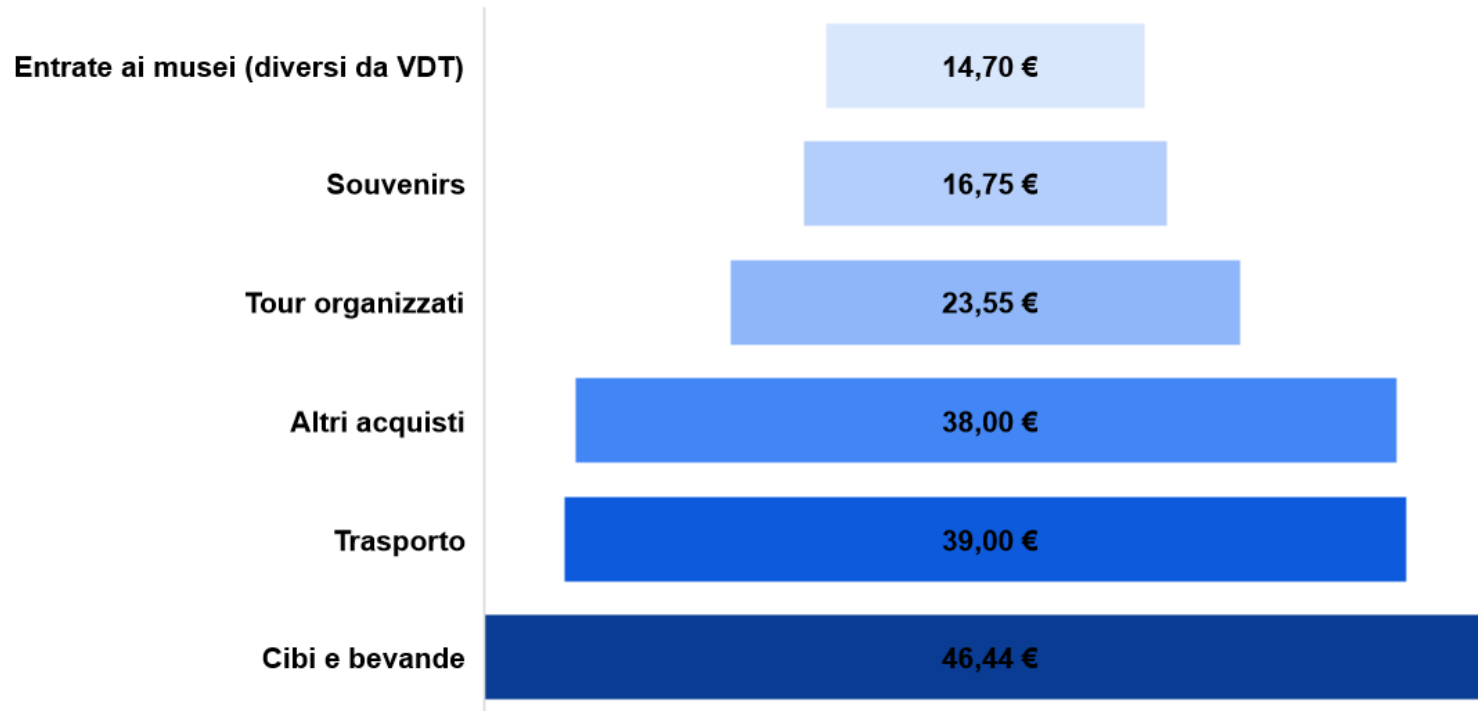
**Il festival diventa un modo di visitare un luogo**

*Scoperta – Sperimentazione  
sindrome di Herman Hesse*

**Da 4 anni il festival è immaginato come una rete culturale tra luoghi**

**Il festival è stato il motivo per spostarsi al di fuori del proprio comune di residenza nel 30% dei casi**

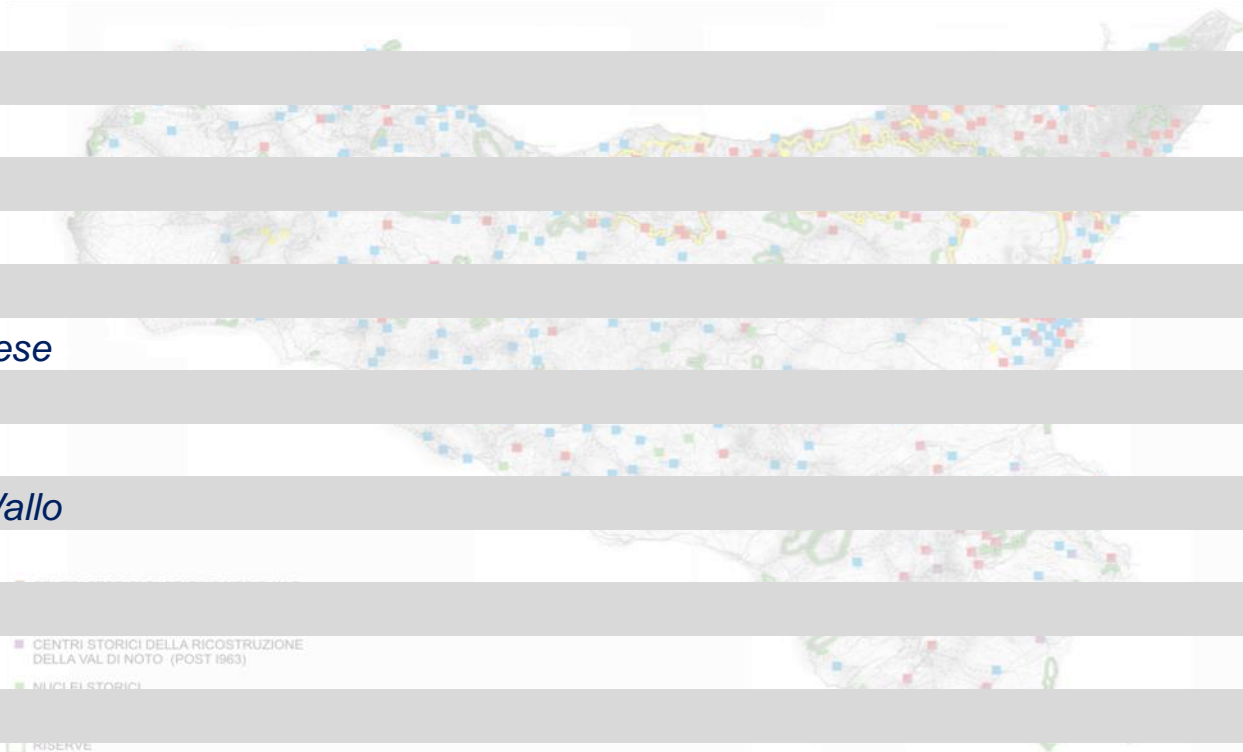
## Spesa media dei visitatori



**Il valore medio della spesa pro capite giornaliera pari a € 25,83  
(+33% rispetto al 2020)**



<b>Area</b>	<b>Economie dirette generate dai visitatori nei territori</b>
Palermo	3.352.195,81 €
Catania	339.125,41 €
Ragusa	131.021,03 €
Trapani	126.474,56 €
Sciacca	124.201,32 €
Marsala	113.713,44 €
Bagheria	108.159,51 €
Termini Imerese	89.999,46 €
Messina	88.217,04 €
Enna	84.884,68 €
Mazara del Vallo	75.843,40 €
Cefalù	72.149,40 €
Scicli	68.377,89 €
Carini	65.278,03 €
Erice	46.937,15 €
Monreale	46.110,52 €
Caltanissetta	37.921,70 €
Caltagirone	37.120,90 €
Noto	31.334,49 €
<b>Totale</b>	<b>5.039.065,76 €</b>



*Organizzazione e  
guide ottime*

*Ottima iniziativa*

*Fantastica*

*Complimenti  
continue così*

*Proporrei qualche  
cooking class o  
attività di mosaico o  
anche un corso sulle  
birre o sui vini*

*Ottima organizzazione  
e visite interessanti*

## *Sicurezza percepita in relazione all'emergenza COVID19*

*Sì, il controllo del green pass è stato puntuale ed è stato mantenuto generalmente anche il distanziamento e l'obbligo della mascherina*

*Assolutamente sì!  
(organizzazione adeguata)*

*Organizzazione assolutamente  
adeguata all'emergenza sanitaria,  
tutto avviene in sicurezza*





**DIAMO VALORE AI NUMERI**

# **OSSERVATORIO SUL TURISMO DELLE ECONOMIE DELLE ISOLE OTIE**

